

GLORIA®

Die Marke für mehr Sicherheit

GLORIA
Europas
größter
Hersteller
von
Feuerlösch-
geräten
Ihr kompetenter Brandschutz-Partner



Fahrbare Löschgeräte für den Brandschutz

Mobil. Vorbeugend. Aktiv.



ISO 9001 : 2000
FM 27122

Pulver- und Schaum-Fe

PULVER-FEUERLÖSCHGERÄTE

Typ:	P 50 G/5/10	  
	P 50/5/10	  
	P 50 SV/5/10	 
	P 50 M/5/10	 

SCHAUM-FEUERLÖSCHGERÄTE

Typ:	S 50 NI*/5/10	 
	S 50 FI 20	 
	SKK 50 LW/5/10	 

TYP SERIE P 50 GLORIA Premiumleistung

- Einsatz durch 1 Person
- Platzsparende Unterbringung der 5 m oder 10 m langen Spezial-Hochdruckschläuche
- Außenliegende N₂-Treibmittelflasche
- Eingebautes Sicherheitsventil
- Behälter außen mit Polyesterharz-Beschichtung
- Kippsicher
- Im Löscheinsatz weiterhin hohe Mobilität durch zusätzliche Stützrolle
- Servicefreundlich, da große Einfüllöffnung

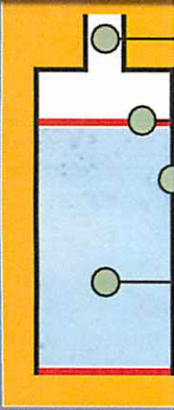


TYP SERIE S 50 / SKK 50 GLORIA Premiumleistung

- Mit dem imprägnierenden Löschmittel Imprex Plus (S 50 NI*)
- Gerät S 50 FI 20 frostsicher bis -20° C
- Filmbildendes Löschmittel GLORILIGHT AFF, Typ SKK 50, besonders geeignet für Flüssigkeitsbrände
- Rückzündungen werden weitgehend unterdrückt
- Abstellbare Spezialdüse
- Separate Unterbringung von Schaumkonzentrat und Wasser durch Kolbenkartusche (SKK 50 LW)
- Langjährige Haltbarkeit des Schaummittels bei gleichbleibender Löscheinleistung
- Umweltfreundlich
- Löschmittelbehälter aus Edelstahl
- Kippsicher
- Hohe Mobilität durch zusätzliche Stützrolle
- Servicefreundlich durch große Einfüllöffnung
- Einsatz in elektrischen Anlagen bis 1000 Volt / Abstand 1 m



FUNKTIONSPRINZIP GLORIA Schaumkartusche



Typ	Bauart	Zulassungskennzeichen	Gewicht des gefüllten Gerätes	Löschmittel	Löschmittelmenge	Treibmittel	Betriebsüberdruck	Funktionsdauer	Spritzweite	Spritzhöhe	Temperaturfunktionsbereich	Maße Gerät im Halter			LE
												Höhe	Breite	Tiefe	
P 50 G/5/10	PG 50 H	P3-9/78	99 (101) kg	Adex	50 kg	Stickstoff	14 bar	50 sek.	12 m	6 m	-20°C/+60°C	1070 mm	495 mm	615 mm	48
P 50/5/10	P 50 H	P3-10/78	99 (101) kg	Extin	50 kg	Stickstoff	14 bar	50 sek.	12 m	6 m	-20°C/+60°C	1070 mm	495 mm	615 mm	48
P 50 SV/5/10	P 50 H	P3-11/78	99 (101) kg	BC Karate	50 kg	Stickstoff	14 bar	50 sek.	12 m	6 m	-20°C/+60°C	1070 mm	495 mm	615 mm	48
P 50 M/5/10	PM 50 H	P3-12/78	102 (104) kg	Metallbrandp.	50 kg	Stickstoff	14 bar	50 sek.	-	-	-20°C/+60°C	1070 mm	495 mm	615 mm	48
S 50 NI*/5/10	S 50 H-0	P3-7/78	112 kg	Imprex Plus	50 l	Stickstoff	14 bar	65 sek.	5 m	3,50 m	0°C/+60°C	1070 mm	600 mm	660 mm	20
S 50 FI 20	S 50 H-20	P3-2/96	113 kg	Imprex F	50 l	Stickstoff	14 bar	120 sek.	5 m	3,50 m	-20°C/+60°C	1070 mm	600 mm	660 mm	20
SKK 50 LW/5/10	S 50 H-0	P3-4/97	102 kg	0,75 l GLORILIGHT AFF + 49,25 l Wasser	50 l	Stickstoff	14 bar	65 sek.	5 m	3,50 m	0°C/+60°C	1070 mm	600 mm	660 mm	20

Feuerlöschgeräte

GLORIA EMPFEHLUNG

Die idealen Geräte für den Einsatz an größeren Brandobjekten. Z.B. in Industriebetrieben, Läger, Großgaragen, Kunststoff- und Tankläger.

NEU!



TYPERSIE PE 50 GLORIA Standardleistung

- Einsatz durch 1 Person möglich
- Platzsparende Unterbringung des 5 m langen Hochdruckschlauchs
- Abstellbares Pulverrohr
- Außenliegende Treibmittelflasche
- Eingebautes Sicherheitsventil

PULVER-FEUERLÖSCHGERÄT

Typ: PE 50



TREIBMITTEL-ZUFUHR

KOLBEN

KOLBEN-KARTUSCHE

SCHAUM-KONZENTRAT



SCHAUM-FEUERLÖSCHGERÄT

Typ: SE 50



TYPERSIE SE 50 GLORIA Standardleistung

- Einsatz durch 1 Person möglich
- Schaumbildendes Löschmittel
- Vorgemischte Lösung
- Platzsparende Unterbringung des 5 m langen Hochdruckschlauchs
- Abstellbares Schaumrohr
- Außenliegende Treibmittelflasche
- Löschmittelbehälter aus Edelstahl
- Eingebautes Sicherheitsventil

NEU!



Typ	Bauart	Zulassungskennzeichen	Gewicht des gefüllten Gerätes	Löschmittel	Löschmittelmenge	Treibmittel	Funktionsdauer	Spritzweite	Spritzhöhe	Temperaturfunktionsbereich	Maße Gerät im Halter			LE
											Höhe	Breite	Tiefe	
PE 50	PE 50 H	-	84 kg	Pulver	50 kg	CO ₂	40 sek.	9 m	5 m	-30°C/+60°C	1040 mm	460 mm	650 mm	48
SE 50	SE 50 H	-	85 kg	A.F.F.F.	50 kg	CO ₂	60 sek.	4 m	3 m	+5°C/+60°C	1110 mm	530 mm	790 mm	20

Kohlendioxidlöscher

Rückstandsfrei löschen.

KOHLENDIOXID-FEUERLÖSCHGERÄTE

Typ: **KS 10**



KS 20



KS 30



KS 50



TYPERSIE KS GLORIA Premiumleistung

- Zulassung in Anlehnung an DIN EN 3
- Hervorragend geeignet bei größeren Sicherheitsabständen am Brandherd
- Gezielter Löschmitteleinsatz durch langen Handgriff
- Höchste Mobilität durch vollgummibereifte Räder
- 6 m Spezial-Hochdruckschlauchleitung. KS 30 + KS 50 wahlweise auch mit 10 m Schlauchleitung
- Behälter außen mit Polyesterharz-Beschichtung
- Prüfdruck 250 bar
- Abstellbare Löschlanze
- Gerät schnell einsetzbar

GLORIA EMPFEHLUNG

Diese mobilen Großgeräte mit hoher Löscheffizienz eignen sich besonders für Bereiche mit hoher Brandausbreitung wie Gefahrstofflager, Laboratorien, Transformatoren sowie Bereiche der Luftfahrt.



Typ	Bauart	Zulassungs-kenn-zeichen	Gewicht des gefüllten Gerätes	Löschmittel	Lösch-mittel-menge	Treibmittel	Betriebs-überdruck bei 20° C	Funktions-dauer	Spritz-weite	Temperatur-funktions-bereich	Maße Gerät im Halter			LE
											Höhe	Breite	Tiefe	
KS 10	K 10	P3-5/92	45 kg	CO ₂	10 kg	CO ₂	58 bar	15 sek.	4,5 m	-20°C/+60°C	1040 mm	480 mm	480 mm	5
KS 20	K 20	P3-1/93	72,4 kg	CO ₂	20 kg	CO ₂	58 bar	20 sek.	5,5 m	-20°C/+60°C	1210 mm	480 mm	480 mm	10
KS 30	K 30	P3-1/69	110 kg	CO ₂	30 kg	CO ₂	58 bar	78 sek.	4 – 5 m	-20°C/+60°C	1520 mm	520 mm	1540 mm	15
KS 50	K 50	P3-1/96	149 kg	CO ₂	50 kg	CO ₂	58 bar	50 sek.	5,5 m	-20°C/+60°C	1573 mm	520 mm	1068 mm	25

Händlereindruck: